

DECOSPAN[®]
Wood Solutions

Váš partner pro komplexní řešení
dřeva v interiérech



Poslání

V Decospanu vyvíjíme, vyrábíme a prodáváme výrobky ze dřeva s respektem k lidem a naší planetě.

Vize

V Decospanu věříme, že dřevo přispívá ke krásným hřejivým obytným i pracovním interiéřům. A nejen to, zlepšuje také kvalitu života. Na základě této víry nacházíme komplexní řešení pro snadné včlenění tohoto úžasného obnovitelného přírodního materiálu do našeho každodenního prostředí.

Jako tržně orientovaná společnost zaměřená na životní styl rádi napomáháme zadavateli, zpracovateli a klientovi. V naší rozsáhlé nabídce produktů pro stěny, stropy, podlahy, nábytek a akustické aplikace vždy najdeme správné řešení. Máme všechny komponenty, abychom splnili specifické potřeby klienta: klenotnice více než 150 druhů dřeva, nejmodernější stroje, udržitelný obchodní model a flexibilní tým zaměstnanců. Kromě toho máme řadu značkových produktů, které nabízejí náležitou odpověď na často kladené otázky týkající se interiéřů.

Hodnoty

Decospan je angažovaný rodinný podnik, který je dnes řízen třetí generací. Zavázali jsme se předvést naši vášeň pro dřevo všem ve společnosti a celému okolí naší společnosti.

Naše pověst a dlouhodobé vztahy jsou založeny na čestnosti a důvěře. Naším cílem je být společností nabízející lidem platformu pro rozvoj jejich talentu. Proto investujeme do kultury podpory podnikání a iniciativy. To nám umožňuje poskytovat kvalitu každý den. Jen to nejlepší je dost dobré ve všem, co děláme.

Decospan jedná se svými zaměstnanci, klienty, dodavateli a všemi ostatními zúčastněnými stranami s nejvyšší úctou, stejně jako zachází se svou surovinou, dřevem. Očekáváme vzájemný respekt.



3.01 Afromosia

1978 Urbain Desmet
zakládá Decospan

1979 Druhá generace začíná v
rodinném podniku

1980 První export s obchodními
agenturami ve Velké Británii,
Německu a Francii

"Udržitelné využívání naší základní suroviny - dřevěné dýhy - má nejvyšší prioritu a je zakotveno ve firemní filozofii."



1981

1983 Zaměření se na dýhu jako základ všech produktů

3.24 Dub rovnoletý čtvrtka



PREMIUM SERVICE

Decospan se plně soustředí na Váš projekt. Proto si uděláme čas, abychom vše podrobně prodiskutovali.

Naši poradci pro dřevo Vás rádi uvítají v jednom z našich inspiračních center. Poskytnou Vám to komplexní pohled na řadu řešení, která Vám můžeme nabídnout.

Navštivte prosím
www.youtube.com/decospan
a podívejte se, jak to děláme.



2.42

Smrk

1984

1985

1986

"Dohodněte si schůzku s jedním z našich dřevařských konzultantů. Přijďte s námi podrobně prodiskutovat Váš projekt a vyberte si svou vlastní dýhu."



3.44 Dub excentricky loupaný

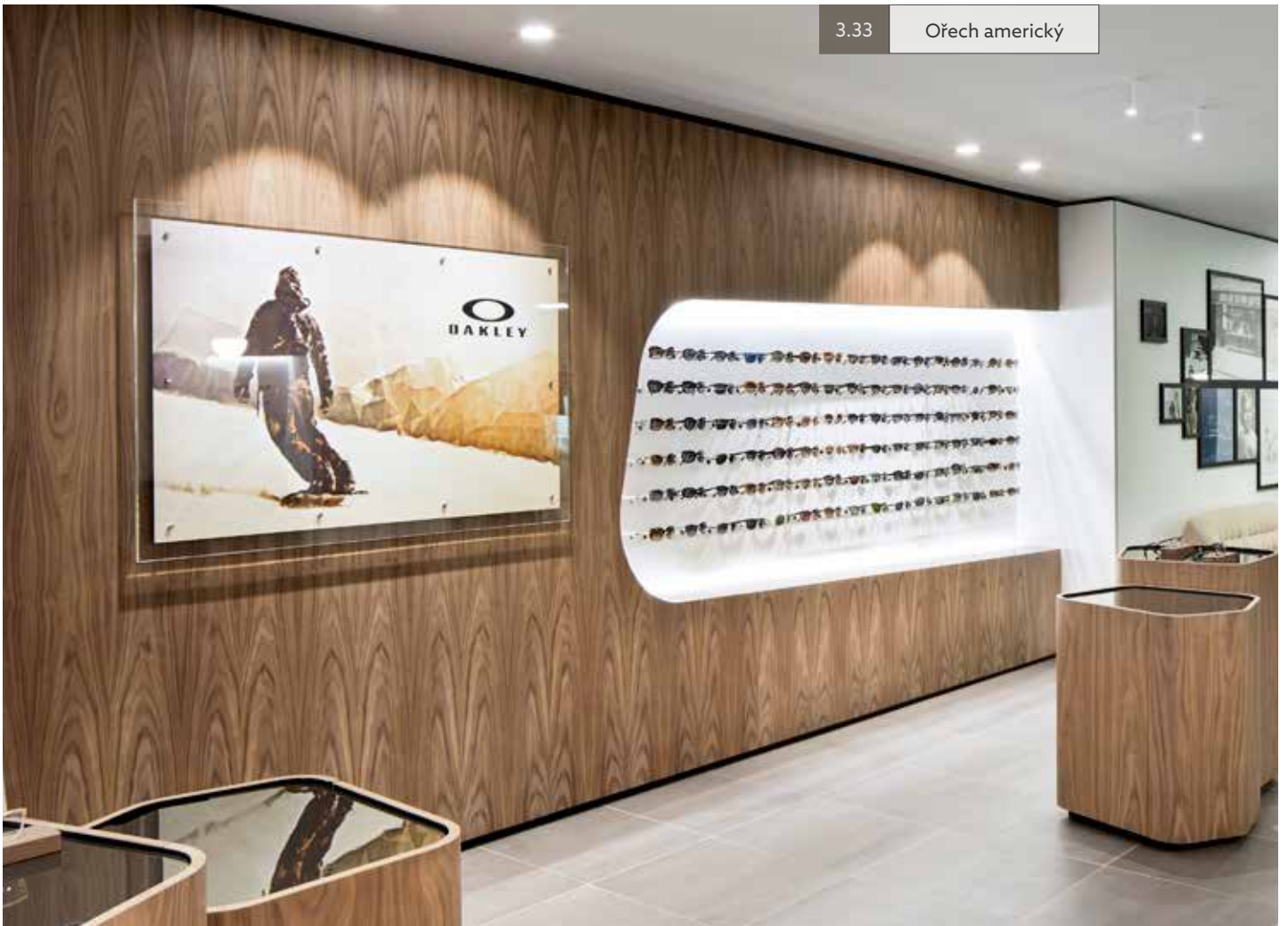
1987

1988

Výstavba nového výrobního závodu v belgickém Menenu s plnou automatizací a se zvýšením kapacity

1990

Diverzifikace dýhy: vývoj dýhových podlah Par-ky



"Naše výrobky jsou mostem
mezi pravým dřevem, současným
interiérovým designem a
technickou dokonalostí."

1995

1996

1997

Zahájení hromadné výroby
zakázkových dýhovaných
nábytkových dílců

3.24 Dub rovnoletý čtvrtka





4.02

Dub silně kouřový

"Úzká spolupráce mezi odděleními marketingu, prodeje a výzkumu a vývoje vytváří krásné produkty. Naše vysoce kvalitní řešení jsou vždy inovativní a inspirativní, s náležitým ohledem na ekologický aspekt."

2000

Výstavba nové výrobní jednotky ve Francii se zaměřením na zakázkové práce pro nábytkářský a interiérový průmysl

2001

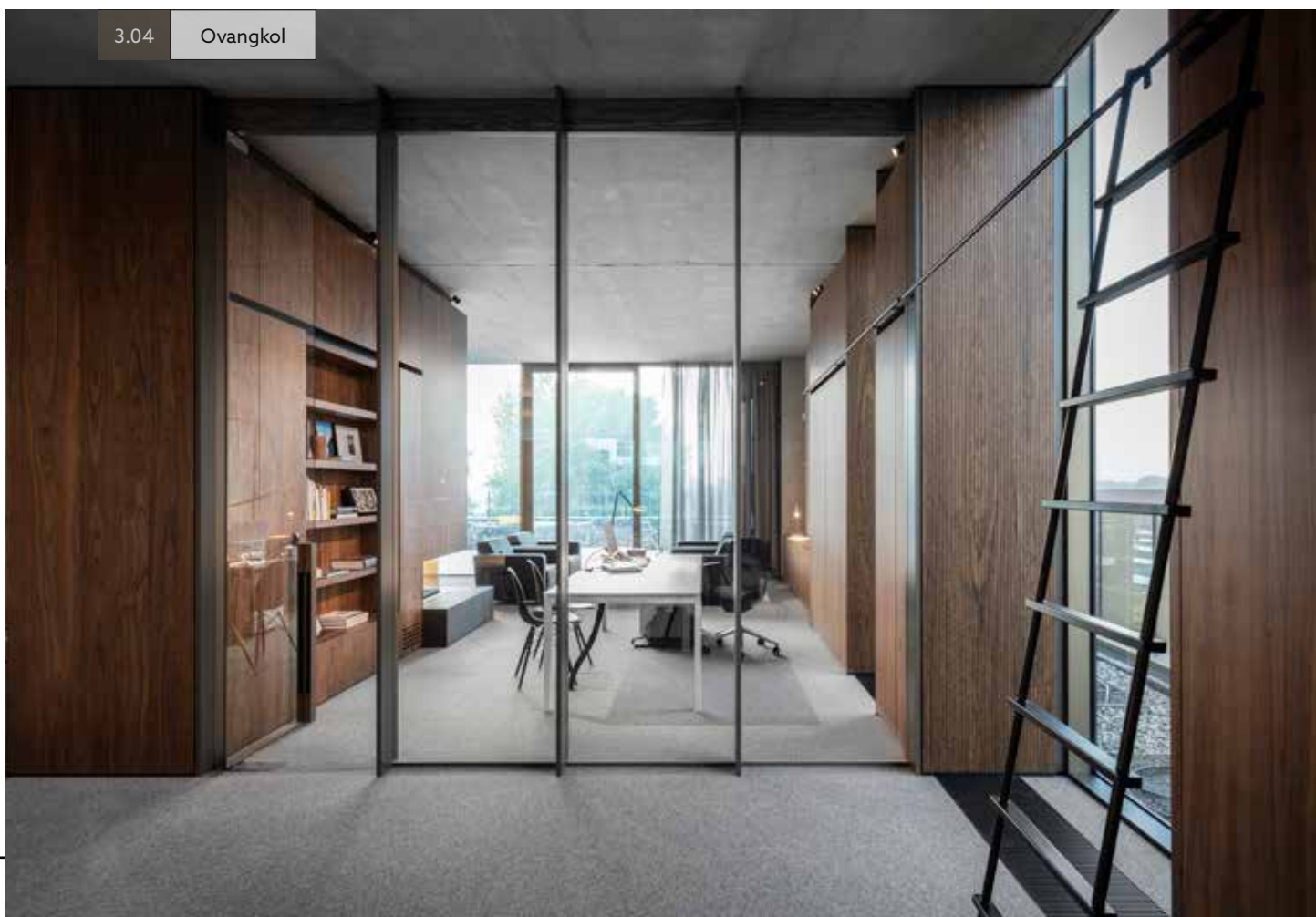
2002



Nikdy nejsme spokojeni. Jsme motivováni k neustálému vývoji produktů a služeb, které poskytují větší pohodlí v životě našich klientů.

3.04

Ovangkol



Dobrá akustika je součástí celkového zážitku z projektu. Odpovědí jsou naše akustická řešení.



3.41

Teak



"Decospan zjednodušením výběru a zpracování znovu zpřístupňuje dřevo. To vytváří přidanou hodnotu pro všechny zúčastněné strany."

2005

2006

2007

Založena společnost DM Furnir Chorvatsko jako strategická opora pro dodávku hlavní suroviny dubové dýhy ze střední a východní Evropy



Dub rustikální

2008

Zvýšení přidané hodnoty na základě dalšího stupně zpracování; uvedení hotových dýhovaných panelů Shinnoki s povrchovou úpravou

2009

Do společnosti přichází třetí generace zaměřená na rozvoj strategie značky a proaktivní přístup zadavatele

2010

"Používáme dřevo trvale
udržitelným způsobem. To je jeden z
nejjednodušších způsobů boje proti
klimatickým změnám."



3.24 Dub rovnoletý čtvrťka

2011

Výstavba nového centra
kvality v belgickém Menenu
a instalace dalších strojů pro
činnosti zvyšující přidanou
hodnotu (kartáčování a
katrování povrchu)

2012

2013

Založení společnosti Decospan
Chorvatsko pro výrobu
dřevěných dýhovaných desek
pro kvetoucí východoevropský
trh



3.31 Modřín

PREMIUM SERVICE

Přijďte si osobně vybrat dýhu do naší klenotnice, kde je vystaveno více než 150 druhů dřeva. Zvolený kmen bude pro Vás rezervován a zpracován podle dohody. To znamená, že si můžete být jisti, že dýha splní všechna Vaše očekávání.



2014

Zahájení výroby „Querkus“

2015

Otevření prvního inspiračního centra „The Veneer House“ v Menenu pro podporu architektů a řemeslníků našimi dřevařskými konzultanty



Dub Select

2016

Integrace Cabannes sas a uvedení na trh špičkových parketových podlah na založené na zakázkové výrobě

2017

Výstavba nového výrobního závodu Menev v souladu s průmyslovým standardem 4.0, s cílem větší kapacity, lepšího servisu a kratších dodacích lhůt

2018

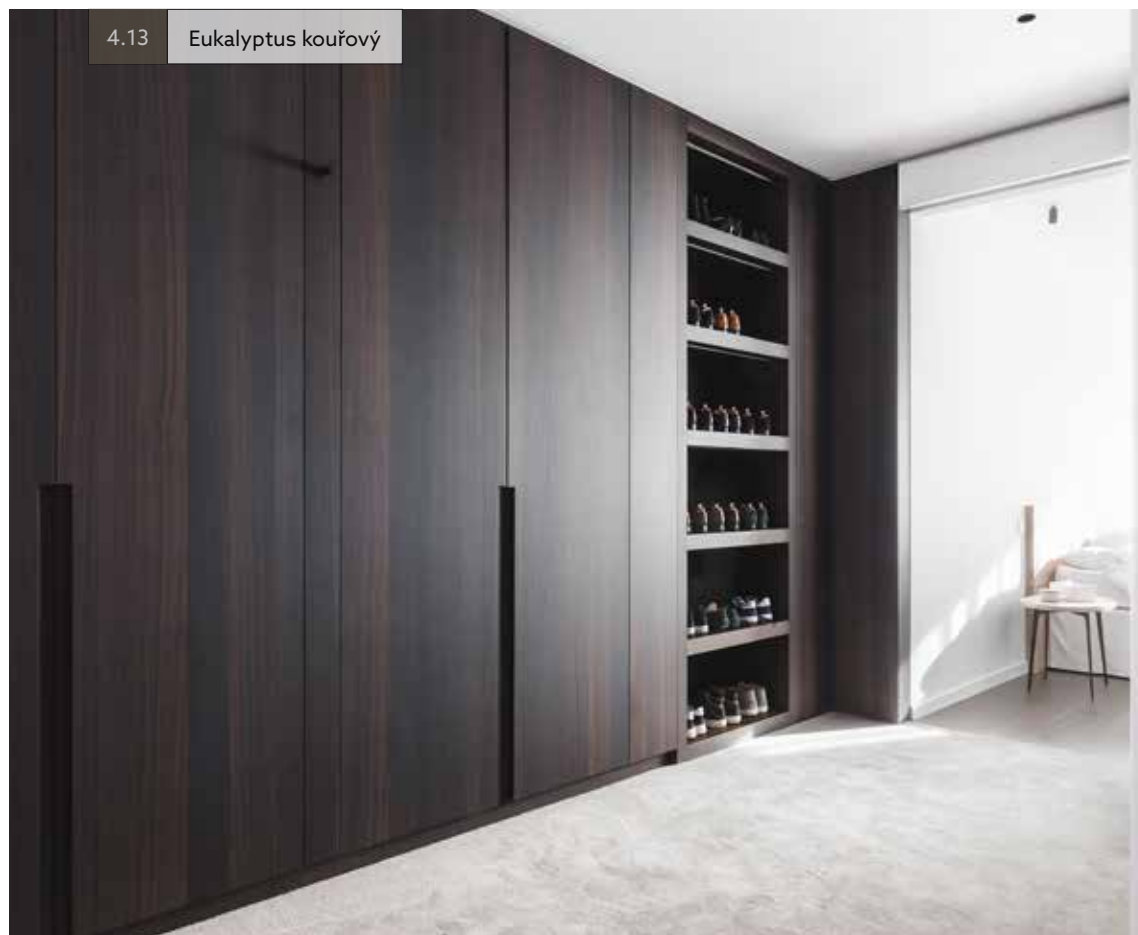
Uvedení na trh „Astrata“



"Naším cílem je vytvořit optimální pracovní prostředí pro naše zaměstnance.

To vyžaduje značné investice do ergonomie, akustiky, bezpečnosti, celoživotního vzdělávání a různých sportovních a rekreačních zařízení."

Skupina Decospan se ve své politice zavázala k ústřední roli přírody a tuto odpovědnost uvádí do praxe certifikací „Pure Wood“.



Zahájení činnosti týmu pro rozvoj podnikání s kompletní škálou řešení pro dřevo

2019

Uvedení na trh Woodcoustics
Integrace společnosti Esco

2020

2021

Zakázková řešení dřeva 22-65

<u>PANELY</u>	<u>Vzhled</u>	Dřeviny	24-29
		Techniky krájení a sesazování	30-33
		Kvalita	34-35
	<u>Produkt</u>	Decopanel	36-37
		Decoflex	38
		Decolam	38
		Decoply	39
	Decoroll	39	
	<u>Opracování</u>	Struktura	40-41
	<u>Povrchová úprava</u>	Moření / Lakování / Olejování	42-43
<u>STĚNA</u>	<u>Vzhled</u>		46-47
	<u>Produkt</u>		48
	<u>Opracování a povrchová úprava</u>		49
<u>PODLAHA</u>	<u>Vzhled</u>		52-53
	<u>Produkt</u>	Plovoucí	54
		Celoplošně lepená	55
	<u>Kvalita</u>		56
	<u>Opracování</u>	Struktura	56
	<u>Povrchová úprava</u>	Moření / Lakování / Olejování	57
<u>PROJEKTOVÁ PODPORA</u>	<u>Estetická doporučení</u>		60-61
	<u>Technická podpora</u>		62-63
	<u>Ukázky projektů</u>		64-65

Značková řešení dřeva 66-71

PANELY



"Barva dřevěné dýhy je také ovlivněna světlem v místnosti."

Dýha

Dýha se vyrábí krájením kmene kráječkou v tenkých vrstvách. Na rozdíl od řezaného masivního dřeva dýha optimálně využívá dřevo bez ztráty prořezem.

Dělení kmene lze provést různými způsoby. Každý způsob vytváří jiný vzor a může být krájen na různé tloušťky. Standardní tloušťka je 0,6 mm. Nejčastěji používané dřeviny jsou k dispozici také jako silná dýha.

Dýha si zachovává přirozený vzhled a dojem skutečného dřeva i jeho jedinečné vlastnosti, které ukazují autentické variace barev a vzorů. Abychom zdůraznili přírodní vlastnosti, můžeme dýhované dřevo dále zpracovat a povrchově upravit podle osobního vkusu klienta. Dýha žije a v průběhu let získává na výrazu. To umožňuje tomuto pravému přírodnímu produktu se odlišit od napodobenin.

Výběr

Máme rozsáhlé zásoby více než 150 druhů dřeva. Tato klenotnice Vám umožňuje zvolit správnou dřevinu, která dokonale odpovídá Vašemu projektu a osobnímu vkusu. V tomto procesu Vám rádi pomůžeme. Tento katalog nabízí přehled všech dostupných druhů dřeva. Obrázky každého druhu dřeva naleznete i na našich webových stránkách. Naš online obchod Vám umožňuje objednat vzorky každého druhu dřeva nebo „dýhovou bibli“ s nejčastěji používanými druhy dřeva. Případně můžete využít naši osobní prémiovou službu. Rádi Vás přivítáme v našem inspiračním centru a pomůžeme při Vašem osobním výběru dýhy. Díky tomu si můžete být jisti, že dýha bude taková, jakou jste očekávali.

Udržitelnost

Stromy dodávají naší planetě kyslík. Kyslík je úplně nezákladnějším požadavkem pro život na naší planetě. Proto je tak důležité zajistit odpovídající lesní hospodářství a vytvořit prostor pro nové stromy ve správný čas. Vyzrálé stromy pak mohou být bezpečně použity v naší materiálové ekonomii. To také prodlužuje uložení CO₂ po celou dobu životnosti našich produktů.

Tato udržitelná vize je ústředním bodem naší politiky. Tuto vizi jsme uvedli do praxe v certifikátu „Pure Wood“. Žádáme naše dodavatele o podpis této listiny a o jednání v souladu s ní. Decospan je také certifikován pro FSC® a PEFC, organizace zavázané k odpovědnému lesnímu hospodaření. Dřevo s těmito certifikáty má ze své podstaty legální, ověřený původ.

SVĚTLÉ DŘEVINY



2.01
Akát

2.02
Ančar jedovatý

2.03
Ančar jedovatý
loupaný

2.45
Bambus khaki
vertikální

2.07
Bambus
nepařený
horizontální

2.08
Bambus
nepařený
vertikální

2.15
Borovice

2.14
Borovice ježatá

2.31
Borovice lesní

2.44
Borovice limba



2.16
Borovice
pohorská

2.12
Bříza bělokorá

2.11
Bříza bělokorá
krájená

2.09
Bříza bělokorá
loupaná

2.10
Bříza bělokorá
Pommelé

2.13
Buk lesný světlý

2.33
Douglaska
tisolistá

2.20
Eukalyptus
(Blahovičník)

2.21
Eyong loupaný

2.22
Goiabao



2.23
Goiabao
rýhované

2.24
Habr

2.19
Jasan bílý

2.18
Jasan olivový

2.28
Javor kanadský
(cukrový)

2.41
Javor kanadský
ptačí oko

2.29
Javor kanadský
rýhovaný

2.38
Javor klen

2.37
Javor klen pařený

2.39
Javor klen
rýhovaný



2.40
Jedle bělokorá

2.36
Kolopanax pestrý

2.25
Koto

2.05
Koto pařené

2.34
Liliovník
tulipánokvětý

2.35
Liliovník
tulipánokvětý
bílý

2.26
Limba

2.27
Lipa

2.04
Mlékovec

2.30
Movingui



2.06
Obeche

2.32
Oliva

2.17
Olše evropská

2.42
Smrk

2.43
Smrk sukatý

Dřeviny označené — jsou obsaženy ve vzorkovníku dř.

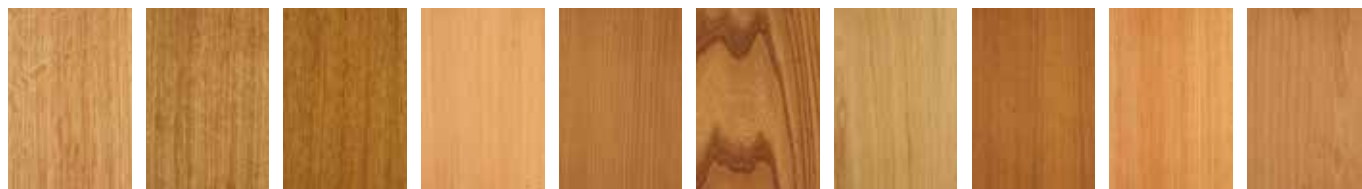
HNĚDÉ DŘEVINY



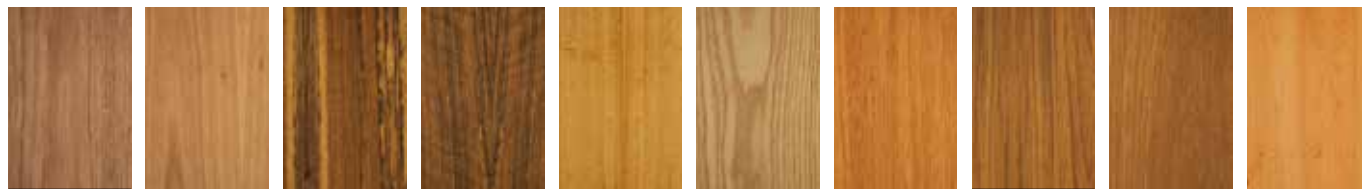
3.01 Afrormosia 3.02 Afzelia doussié 3.37 Ambroň západní 3.06 Anigré 3.07 Anigré rýhované 3.08 Bambus paření horizontální 3.09 Bambus paření vertikální 3.12 Black Fraké (Limba jádrová) 3.10 Buk hnědé jádro 3.11 Buk pařený



3.13 Cedr libanonský 3.16 Curupixa 3.17 Curupixa rýhovaná 3.18 Dibétou (Ořech africký) 3.20 Dub cluster 3.47 Dub čtvrtka malá zrcátka 3.44 Dub excentrický loupáný 3.21 Dub fládr 3.24 Dub rovnolejtý čtvrtka 3.23 Dub sukátý



3.19 Dub zrcátkový 3.26 Framiré 3.28 Iroko (Africký týk) 3.27 Jedlovec západní 3.35 Jilm americký 3.36 Jilm plavý 3.29 Kaštan 3.32 Mansonia (Bete) 3.31 Modřín 3.03 Olše červená



3.33 Ořech americký 3.34 Ořech italský 3.04 Ovangkol 3.05 Ovangkol rýhovaný 3.15 Pryskoň zelenodřevá 3.38 Sassafras 3.39 Tauari 3.41 Teak 3.42 Teak světlý 3.40 Tis



3.43 Zebrano 3.14 Zerav 3.48 Ziricote

ČERVENÉ DŘEVINY



5.01
Bilinga

5.02
Bossé

5.03
Bubinga

5.04
Cedr americký

5.05
Dub americký
červený

5.06
Etimoé

5.24
Hrušeň

5.07
Jatoba

5.32
Jequitiba

5.10
Khaya



5.11
Kosipo

5.12
Kotibé

5.13
Louro Faia

5.14
Macoré

5.27
Mahagon Sapelli

5.28
Mahagon Sipo

5.15
Makoré
Pommelé

5.16
Merbau

5.17
Moabi

5.18
Muirapiranga
(Satiné)



5.19
Narra (Palisandr
novoguinejský)

5.21
Okumé krájené

5.20
Okumé loupané

5.22
Padouk

5.23
Palisander
Santos

5.25
Platan

5.26
Purpleheart
(Amarant)

5.30
Tiama

5.33
Tigerwood

5.31
Tineo
(Indické jablko)



5.08
Třešeň americká
(Střemcha)

5.09
Třešeň evropská

Dřeviny označené —
jsou obsaženy ve vzorkovníku dýh.

TMAVÉ DŘEVINY



4.12
Amara



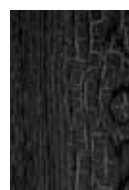
4.05
Dub bažinný



4.17
Dub černý



4.19
Dub černý
opalovaná
textura



4.18
Dub karbonový
opalovaná
textura



4.02
Dub silně
kouřový



4.01
Eben Macassar



4.13
Eukalyptus
kouřový



4.15
Eukalyptus
kouřový
pommelé



4.14
Eukalyptus
kouřový
rýhovaný



4.03
Imbuia



4.04
Ipé



4.08
Mahagon (Sapeli
pommelé)



4.06
Ořech evropský



4.07
Palisandr indický



4.09
Sucupira



4.10
Wenge



4.11
Yaya



4.16
Yaya černá

KOŘENICE



1.01
Bříza bělokorá
kořenice



1.02
Dub kořenice



1.03
Jasan kořenice



1.05
Javor kořenice



1.08
Jilm kořenice



1.04
Mandora
kořenice



1.06
Okoličnatka
kalifornská
kořenice



1.07
Ořech kořenice



1.09
Topol černý
kořenice



1.10
Vavona kořenice

"Seznam 150 druhů dřeva
Vám umožní vybrat ten
správný druh dřeva podle
Vašeho osobního vkusu."

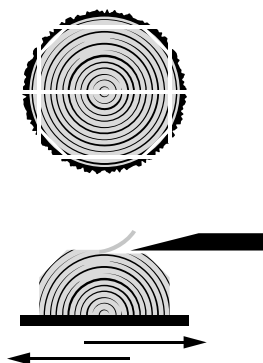
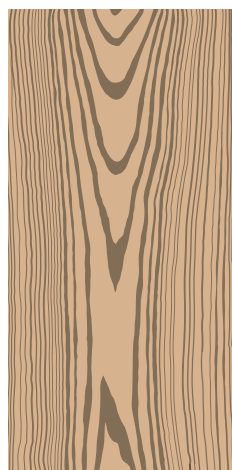


Techniky krájení

Vzhled dýhy je určen způsobem, jakým dřevo krájíme a sesazujeme. Tři nejčastěji používané metody krájení jsou:

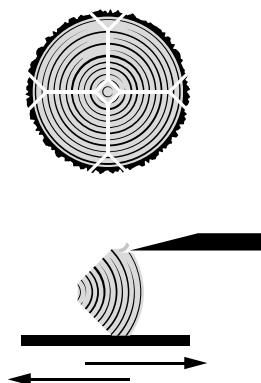
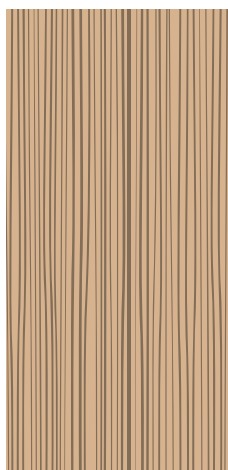
FLÁDROVÁNÍ

Plamenový vzor proříznutím středu kmene.



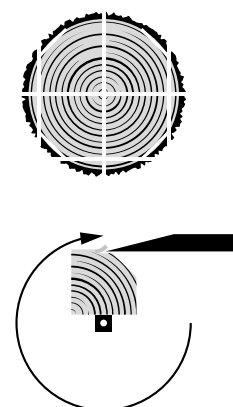
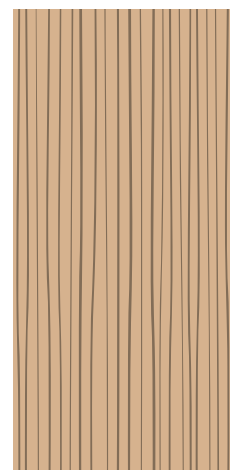
ČTVRTKA PRAVÁ ČTVRTKA

Radiální rovnoměrný vzor, řez kolmo k letokruhům.



ČTVRTKA EXCENTRICKÉ LOUPÁNÍ

Radiální rovnoměrný vzor, otáčením kmene kolem své osy a řezáním kolmo k letokruhům ve specifickém úhlu.



Techniky sesazování

Použitím pokročilé technologie sesadíme dýhu do celistvé sesazenky. Následující obrázky ukazují různé techniky, které používáme. Tímto způsobem můžete určit konečný vzhled a styl Vašeho panelu. Můžete si vybrat optimální volbu pro Vaši aplikaci. Ať už si vyberete cokoliv: pravé dřevo je vždy jedinečné a dodá Vašemu projektu osobitý charakter.

STŘÍDAVĚ ZA SEBOU

Toto je standardní metoda sesazování. Listy dýhy jsou sesazeny zrcadlově vždy do páru. Tato technika ukazuje variace vzoru stromu v sesazence.



Příklad:
Druh dřeva: Ořech americký
Technika krájení: FLÁDROVÁNÍ
Technika sesazování: Střídavě za sebou

POSUNUTÉ ZA SEBOU

Listy dýhy jsou umísťovány jeden po druhém a následně sesazeny. Toto je doporučená technika sesazování dýh, které budou mořeny. Protože všechny listy mají stejnou stranu nahore a po moření nevznikají žádné barevné rozdíly.



Příklad:
Druh dřeva: Ořech americký
Technika krájení: FLÁDROVÁNÍ
Technika sesazování: Posunutě za sebou

OTÁČENÉ ZA SEBOU

Díky kombinaci „hlava k hlavě“ je dýha rovnoměrněji rozložena po ploše sesazenky.



Příklad:
Druh dřeva: Ořech americký
Technika krájení: FLÁDROVÁNÍ
Technika sesazování: Otáčeně za sebou

"Zvolená technika sesazování je hlavním faktorem ve vzhledu a stylu Vašeho projektu. Ovlivňuje atmosféru projektu."

SMĚS

Technika sesazování směs je doslova to, co říká: sesazování za stálého míchání. Listy dýhy jsou náhodně kombinovány s variacemi barev a struktury, což vytváří zajímavý, ale soudržný efekt. Směs je dýhovou alternativou prkna z masivního dřeva. Je možné vytvořit kombinaci fládrového a radiálního vzoru nebo použít pouze fládrový nebo radiální vzor.



Příklad:
Druh dřeva: Ořech americký
Technika krájení: ČTVRTKA
Technika sesazování: Směs



Příklad:
Druh dřeva: Ořech americký
Technika krájení: FLÁDROVÁNÍ
Technika sesazování: Směs



Příklad:
Druh dřeva: Ořech americký
Technika krájení: ČTVRTKA A FLÁDROVÁNÍ
Technika sesazování: Směs

Kvalitativní třídy

Určení správné kvality je zásadní. Přesné atributy kvality vedou ke spokojenosti zákazníků, a proto Vás budeme rádi informovat o různých kvalitativních třídách a vzhledu dřív. Pro každý projekt můžete vybrat co nejlépe v závislosti na aplikaci a rozpočtu.

ARCHITECTURAL

Jde o nejvyšší kvalitu. Pro tento sortiment jsou vhodné výlučně dobře strukturované, homogenní kmeny čisté kvality a po sobě jdoucí šarže dřív. Pro zajištění dokonalé návaznosti jsou desky v balení očíslovány.

CLASSIC

Klasický stupeň kvality, který je více než dostačující ve většině případů. Je to čistá dřív s řadou charakteristik specifických pro dřevo, které nejsou vizuálně rušivé. Desky nejsou očíslovány a návaznost není velká a není zaručena.

COMMERCIAL

Tento špičkový komerční produkt poskytuje panelům více výrazu a divočejší strukturu, jasně výrazněji odlišné barevné rozdíly a suky. Typické markanty dřeva jsou jasně viditelné. Návaznost nelze zaručit, ale to je nepochybně více než vyváženo dostupnou cenou.

Tři kvalitativní třídy zobrazeny na
Dřevina: Dub - Technika krájení: Čtvrťka - Technika sesazování: Střídatě za sebou



- Markantní a jasně definovaná textura
- Jednotná barva a struktura ze stejného kmene
- Exklusivní dřív pro dekorační použití
- Minimální charakteristiky jsou povoleny
- Větší série z jednoho kmene
- Číslované panely



- Méně výrazná struktura
- Mírné barevné variace
- Malé suky povoleny



- Mohou se objevit malé souměrné suky
- Méně jednoznačná struktura
- Více barevných variací
- Živý vzor

"Naše interní centrum kvality třídí každý svazek dýh. Tím zaručujeme stále stejnou úroveň v každé kategorii."

Tři kvalitativní třídy zobrazeny na
Dřevina: Dub - Technika krájení: Fládrování - Technika sesazování: Střídavě za sebou



- Plamenový vzor s čistou texturou
- Jednotná barva a struktura ze stejného kmene
- Exklusivní dýha pro dekorační použití
- Minimální charakteristiky jsou povoleny
- Větší série z jednoho kmene
- Číslované panely



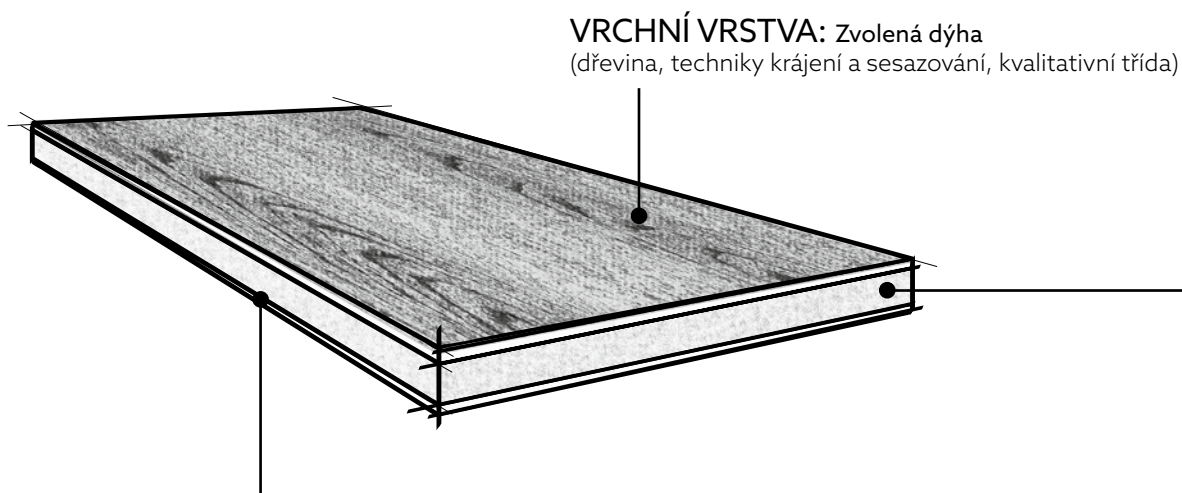
- Plamenový vzor s méně výraznou strukturou
- Lehké barevné rozdíly povoleny
- Malé suky povoleny
- Může se vyskytnout polofládr



- Malé souměrné suky
- Méně jednotná struktura
- Výrazné markanty dřeva jsou povoleny
- Zřetelné barevné variace

Decopanel je skupina výrobků zahrnující **dýhované panely**.

Decospanem používaný HPLT (vysoký tlak, nízká teplota) lisovací postup zaručuje tu nevyšší kvalitu pro každý typ desky. Tato unikátní metoda je výsledkem mnohaletých zkušeností v oblasti lisování a zpracování dýh. Při objednání dýhových panelů je důležitý **výběr správného nosiče** a protitahu. Vysvětlení najdete na obrázku níže.



PROTITAH: Pro maximální stabilitu dýhované desky musí být panel vybaven protitahem. Existuje několik možností:

- **Stejný jako vrchní vrstva** (wood type, slicing method, jointing technique, quality)
- **Stejný jako vrchní vrstva** (stejná dřevina, metoda krájení, technika sesazování), ale **rozdílná kvalita:** Architectural, Classic, Commercial
- **B-kvalita:** Stejná dřevina jako u vrchní vrstvě, ale v nižší kvalitě. Můžou být použity odřezky, dřevo jiného zabarvení, omezeně běl.
- **C-kvalita:** Stejná dřevina jako u vrchní vrstvy, ovšem bez jakékoliv estetické hodnoty. Neomezený výskyt běli, zřetelné vady jsou přípustné.
- **Volba výrobce:** Tato alternativa umožňuje výrobcí použít jakoukoliv dřevinu a kvalitu k zajištění stabilizace panelů. Běl a veškeré zjevné vady dřeva jsou bez omezení přípustné. Tato volba se doporučuje pouze pro situace, kdy protitah není viditelný.

PANEL:

Výběr z různých typů, rozměrů a tloušťek



DŘEVOTŘÍSKA

Jedná se o vysoce kvalitní nosiče, které jsou vyrobeny z **dřevní štěpky**. Dýhované dřevotřískové desky jsou univerzální základní materiál s vynikajícím poměrem ceny a kvality. Tento materiál se používá hlavně pro různé **nábytkové a kuchyňské aplikace**.

Dostupné možnosti:

Dřevotříska, dřevotříska nehořlavá, dřevotříska odolná proti vlhkosti



MDF DESKA

Tyto vysoce kvalitní nosiče jsou vyrobeny z **dřevěných vláken**. Při výrobě se používá surovina pouze s těch nejjemnějších vláken, což vede k velké homogenitě desky. Deska MDF je **mimořádně vhodná pro jemnější práci v interiéru**.

Dostupné možnosti:

MDF, MDF nehořlavá, MDF odolná proti vlhkosti, MDF černá



LAŤOVKA

Standartní laťovka má sendvičovou konstrukci **se středem z masivu**, obvykle vyrobený z borovice nebo topolu. Střed je příčně zalisovaný s loupanou dýhou, tenkou dřevotřískou nebo MDF deskou.

Specifická struktura produktu použitá pro laťovky umožňuje, aby hotový výrobek mohl být označen jako „masivní dřevo“. Pevnost a funkčnost jsou v mezích parametrů **běžného masivního dřeva**.

Dostupné možnosti:

Laťovka, Laťovka MDF



PŘEKLIŽKA

Překližková deska je vyrobena z lichého počtu **loupaných dých**, které jsou na sebe střídavě v příčném a podélném směru uloženy a slisovány. Díky tomu je tento typ desky velmi robustní a ideální pro **nosné konstrukce**.

Na vrchní dýhovou vrstvu lepíme zvolenou dekorativní dýhu.

Dostupné možnosti:

Překližka, Topolová překližka, Překližka WBP, Břízová překližka, Překližka Okoumé WBP, Překližka se zpomalovači hoření

Přečtěte si podrobné technické informace a rozměry dostupné na www.decospan.com.

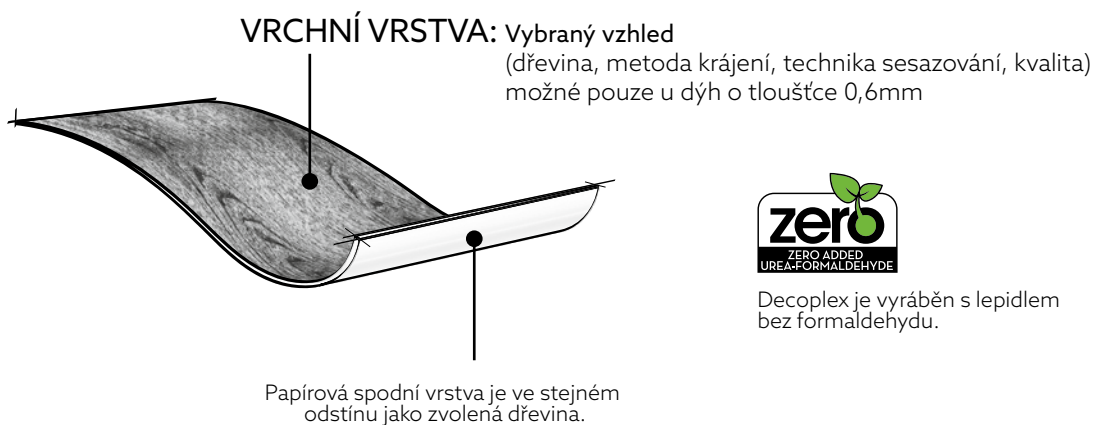
DECOFLEX

Flexible wood veneer

Decoflex je pružná sesazenka dýhy, která je nejprve nalisována na papírovou podložku. Po nalepení je každé vlákno dřeva podélně nalámané tak, že vznikne výrobek s vynikající flexibilitou. Nakonec je dýha přebroušena brusným papírem zrna 150. Decoflex lze snadno laminovat a je ideální pro použití při výrobě dveří a jiných nábytkových komponentů.

V Evropě je **skladový program k dodání do 72 hodin od objednání**. Jiné dřeviny, způsoby sesazování, nebo speciální rozměry lze připravit na vyžádání.

Skladový program, podrobné technické listy, pokyny pro zpracování a aplikaci najdete na www.decospa.com.

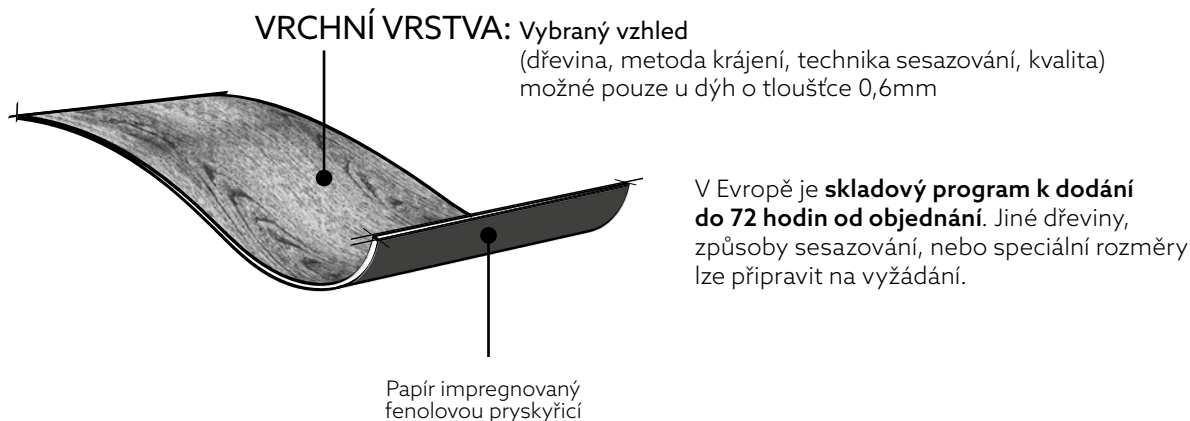


DECOLAM

Flexible wood laminate

Decolam je dýhová sesazenka nalisována na papírovou podložku impregnovanou fenolovou pryskyřicí. Díky tomu je Decolam velmi pevný, ale dostatečně pružný, aby se dal snadno lepit na mírně zakřivené povrchy. Decolam je ideální po výrobu dveří nebo jiných nábytkových komponentů.

Skladový sortiment, podrobné technické listy, pokyny pro zpracování a aplikaci najdete na www.decospa.com.



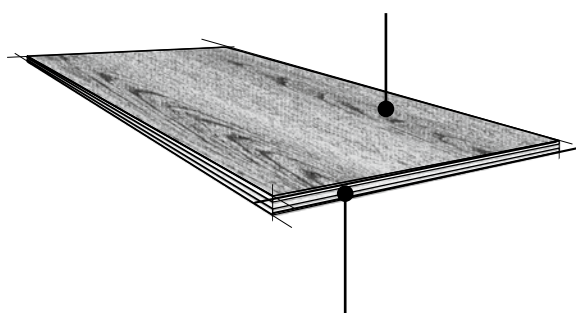
DECOPLY

Multiple veneer layers

Decoply je velmi tenká překližka, která se skládá ze dvou nebo tří vrstev dřevěné dýhy, slepená s podkladní vrstvou ze stejné dřeviny nebo levnější alternativy. Unikátní struktura Decoply umožňuje kartáčování nebo pískování.

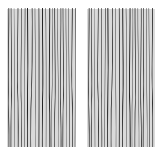
Skladový sortiment, podrobné technické listy, pokyny pro zpracování a aplikaci najdete na www.decospa.com.

VRCHNÍ VRSTVA: Vybraný vzhled
(dřevina, metoda krájení, technika sesazování, kvalita)



2-PLY

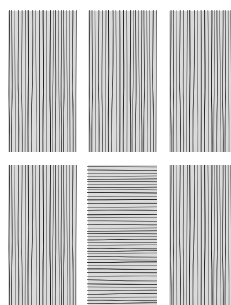
Tento výrobek se skládá ze dvou vrstev dýhové sesazenky. Spodní dýha je obecně ve stejné dřevině, ale nižšího stupně jakosti.



2x PODÉLNĚ

Tuto 2-PLY vrstvu lze lehce brousit nebo silně kartáčovat.

3-PLY



3x PODÉLNĚ

Vzhledem k tomu, že dýhové sesazenky jsou lepeny ve stejném směru, vytváří se krásně souvislý povrch, který je ideální pro pískování.

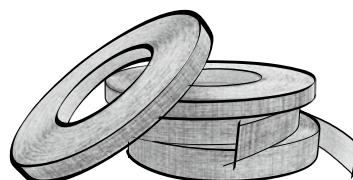
Pokud máte v úmyslu řezat drážky, je lepší zvolit **PODÉL-NAPŘÍČ-PODÉL** variantu. V takovémto sendviči je napětí rovnoměrněji rozloženo, čímž je výrobek ještě stabilnější.

DECOROLL

Veneer edge banding

Pro **hranování** nabízíme kolekci dýhových hran v rolích. Máme k dispozici stálou zásobu nejoblíbenějších dřevin. Hrany jsou dodávány v rolích a jsou vyztuženy papírovým flísem.

Skladový sortiment, technické informace najdete na www.decospa.com.



Decospan Vám může nabídnout různé povrchové úpravy dýhovaného výrobku jako kartáčování, katrový řez (scratching) a postařování.

Structura

Pro dosažení vzhledu a pocitu dřeva Decospan nabízí různé možnosti povrchové úpravy. Trojrozměrný vzhled lze dosáhnout i na 0,6mm dýze. Díky neustálým investicím do technologického vývoje, Decospan Vám může nabídnout různé povrchové úpravy.

Kartáčování dřeva zdůrazňuje jeho strukturu a reliéf. Dle Vašich preferencí ji můžete zvolit mezi lehkým kartáčováním (typ B1) nebo silným kartáčováním (typ B2). Existuje také alternativa pískování (typ B3).

Trend k markantním přírodním znakům se uplatňuje také v interiéru. Technika Decospan Scratching (katrový řez) propůjčuje povrchu dýhované desky autentickou hrubou řezanou strukturu a vzhled masivního dřeva. A nakonec, vzhled starého dřeva lze vytvořit náhodným klepáním kladivem.

Podrobné technické informace a obrázky najdete na stránkách www.decospan.com.

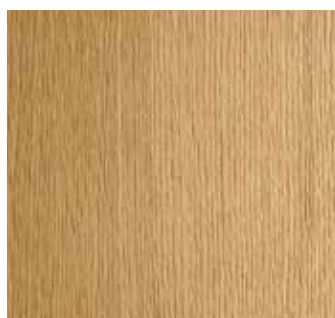
KARTÁČOVÁNÍ



KARTÁČOVANÉ typ B1



KARTÁČOVANÉ typ B2



KARTÁČOVANÉ typ B3

EFEKT PÁSOVÉ PILY



SCRATCHED typ S1



SCRATCHED typ S3

POSTAŘOVÁNÍ



DISTRESSED typ D1

Povrchová úprava

Lakýrnické oddělení Decospan Vám zajistí kvalitní povrchovou úpravu Vašeho výrobku. Můžete se spolehnout na naše know-how a flexibilitu pro bezchybný výsledek. Flexibilní dokončovací linky umožňují moření, lakování nebo olejování jak zakázkových panelů, tak standardních dýhovaných panelů.

Decospan si klade za cíl dodávat pouze výrobky s nejnižším dopadem na životní prostředí. Zaměřujeme se na minimální emise těkavých organických sloučenin (VOC). Proto jsou naše barvicí látky pouze na bázi vody a bez rozpouštědel. Všechny laky jsou UV PU-ACR nátěry bez škodlivých emisí.

Moření

Nanesení barevné vrstvy na bázi barevného mořidla zajistí skvěle vypadající povrchovou úpravu. Barevní pigment částečně pronikne do vláken, zatímco struktura dřeva zůstává zachována. Díky naší řízené metodice a pokročilým technologiím získávají Vaše dýhované panely konzistentní barvu.

Pro dub je k dispozici 15 standardních základových barev. Mimoto, náš tým specialistů na barvy je Vám schopen vyvinout barvu na míru s minimálně 50 různými odstíny. Tento vysoký stupeň flexibility zajišťuje, že nemusíte mít obavy o povrchovou úpravu Vašich panelů.

15 standardních základových barev



Lak / Olej

Každý dýhovaný panel by měl být ošetřen, aby byl povrch chráněn proti poškození nebo skvrnám. Lak je ochranný nátěr na dřevo. Nalakovaná vrstva chrání dýhové dřevo před vlhkostí a poškozením působením vnějších faktorů. V závislosti na aplikaci existují tři výchozí úrovně dokončování: Parquet, Performance a Natural Touch.

UV-olej proniká do dřeva a dodává povrchu dýhy přirozený vzhled s příjemným teplým pocitem. Tato povrchová úprava zachovává strukturu dřeva a poskytuje dostatečnou ochranu proti skvrnám.



LAK uzavřené póry
Stupeň lesku 20



LAK otevřené póry
Stupeň lesku 10



UV olej
Stupeň lesku 5

Sloupněte ochrannou fólii

Chcete-li chránit lakované panely během přepravy a manipulace ve Vaší dílně, můžete zvolit přidání ochranné fólie.

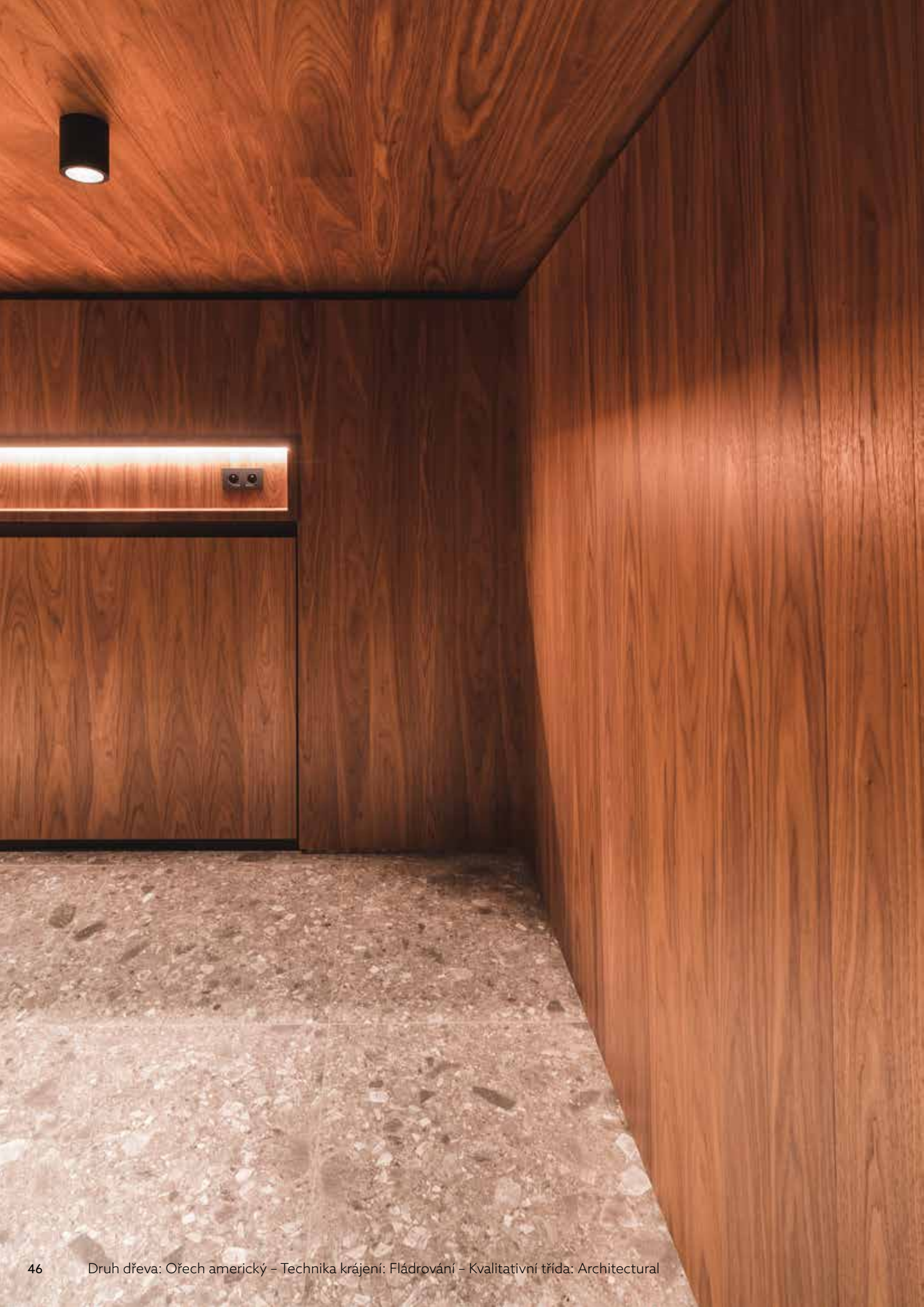


Premium wood oil

K rychlé a snadné povrchové úpravě dýhovaného dřevěného povrchu můžete použít olej na dřevo. Decospan Premium Wood Oil byl speciálně vyvinut, aby Vám maximálně usnadnil aplikaci.



STĚNA



"Harmonie mezi zdi a stropem uklidňuje."

Dřevěný obklad stěn usnadňuje integraci přírody do projektu. Existuje celá řada možností, jak aplikovat dekorativní dýhovou zeď, ze které se budete radovat velmi dlouho. Decospan nabízí mnoho vysoce kvalitních, dekorativních a cenově dostupných řešení. Naši odborníci Vám rádi pomohou se správným produktem. Klienti často volí dřevěné obložení, dřevěné trámy nebo dýhované dílce.

Vzhled a dojem z obložení stěn určují technické aspekty vybrané vrchní vrstvy. Kombinace dřeviny, způsobu krájení a techniky sesazování mají zásadní vliv na konečný vzhled a dojem obkladu stěny.

Máme rozsáhlé zásoby více než 150 dřevin. Tato klenotnice Vám umožňuje vybrat si alternativu, která dokonale odpovídá Vašemu projektu a osobnímu vkusu.

Jsme rádi, že Vám v tomto procesu můžeme být nápomocni. Výběr Vám pomůže provést tento katalog, webové stránky nebo sortiment v našem online obchodě.

Vybraná dřevina se poté zpracuje na dýhovaná prkna, trámy nebo obklady. Aby byla zajištěna jednotnost celé stěny, doporučujeme smíchat dýhy z různých kmenů, aby se vytvořil konzistentní celkový obraz. Může to být založeno na kombinaci sladění technik krájení fládrování a pravé čtvrtky nebo kombinací pouze technik fládrování a nebo pouze technik čtvrtky. Tohle všechno ovlivňuje výsledný charakter Vaší zdi.

Prkna

Klasické dřevěné obložení se skládá z prken s perem a drážkou sestavených na podkladové konstrukci. Společnost Decospan vyvinula jedinečný profil, který zajišťuje neviditelné upevnění prken pomocí nastřelovací pistole nebo kovových spon. Velikost prken lze určit po konzultaci s naším obchodním zástupcem.



Latě

Můžeme navrhnout a vyrobit dřevěné latě přizpůsobené Vašemu projektu tak, aby rozdělily prostor bez úplného uzavření jakýchkoliv oblastí. To Vám umožní zachování prostorového průhledu při vytváření definice Vašeho prostoru. Kromě své estetické přidané hodnoty jsou dřevěné latě také funkčním řešením pro prostorový design.

Lze vyrobit i třístranné latě. Ty musí být pevně namontovány na podkladovou konstrukci. Lze to provést různými způsoby, například lepením, přibitím, pomocí dřevěných hmoždinek nebo drážkou a spojovací lištou. Pro zjednodušení instalace lze volitelně poskytnout vyvrtání nebo drážkování.

Výhodou dýhovaných dřevěných latí je mnohostrannost použití vzhledem k množství dřevin v našem sortimentu, délek latí a větší stabilitě produktu ve srovnání s masivním dřevem.

Obklady

Můžeme vyvinout dýhové obklady pro obložení Vašeho stropu s ohledem na Vaše technické, estetické a finanční požadavky. Můžete si určit vrchní vrstvu a povrchovou úpravu hran. Obklady mohou být hraněné nebo na bázi pera a drážky nebo jiných profilů.

Opracování

Horní vrstva Vašeho produktu je standardně předbroušená a lze ji na požádání dokončit **dodatečným kartáčováním**. Odstranění měkkého letního dřeva posílí strukturu dřeva s ještě přirozenějším dojmem povrchu. V závislosti na zvolené tloušťce vrchní vrstvy dřevěné dýhy lze přidat další lehký nebo intenzivní kartáč. Nabízíme také možnost poskytnout obkladu stěny **vzhled a dojem masivního dřeva použitím efektu pásové pily**. Tato metoda náhodně aplikuje řezy pily napříč strukturou dřeva pro tradiční, rustikální vzhled produktu.

Povrchová úprava

Pokud jde o moření a ochranu povrchu, možnosti jsou nekonečné. Naše dokončovací centrum nabízí možnost dodávat hotové obklady stěn, jako jsou namořené, lakované nebo naolejované hotové výrobky. Tímto způsobem komponenty nepotřebují žádné další dokončování a jsou připraveny k instalaci.

Pro dub je k dispozici 15 standardních základových barev. Dále náš tým specialistů pro barvy mohou vytvořit barvu na míru přizpůsobenou Vašemu projektu. Vše, co musíte udělat, je dodat vzorek. Tuto barvu vytvoříme na naší dokončovací lince.

K ochraně dřevěného povrchu máte na výběr UV lak nebo olej. Vícevrstvá povrchová úprava s UV lakem je mimořádně silná a zaručuje optimální ochranu. Můžete si vybrat strukturu s otevřenými nebo uzavřenými póry a leskem se stupněm 10% až 30%. Olej ještě lépe zachovává přirozenou strukturu dřeva a typický teplý vzhled a dojem.

Dohodněte si schůzku s jedním z našich konzultantů v oblasti dých, abyste určili ideální produkt pro Váš projekt. Můžete se spolehnout, že specialisté v oboru Vám poskytnou profesionální poradenství.

Premium wood oil

K rychlé a snadné povrchové úpravě dýhovaného dřevěného povrchu můžete použít olej na dřevo. Decospan Premium Wood Oil byl speciálně vyvinut pro maximalizaci snadného použití a možností aplikace.



PODLAHA



Dubové podlahy

Výrobce jako je Decospan, s hluboce zakořeněnými tradicemi, má potřebné know-how ohledně dřevěných podlah. Teplo a krása špičkových parketových podlah z evropského dubu vhodnotí každý interiér a podpoří současnou architekturu.

Decospan se vyznačuje tím, že nabízí širokou škálu dřevěných podlah, od špičkových dýhovaných podlah až po kombinace parketových podlah s olejovým nebo lakovým povrchem. Díky našemu flexibilnímu výrobnímu oddělení a našim motivovaným zaměstnancům můžeme rychle reagovat a nastavovat různé parametry podle Vašich konkrétních přání, jako jsou rozměry prken, styl, povrchová úprava a tloušťka nášlapné vrstvy a typ nosiče. Tím je zaručeno, že konečný výsledek splní všechny Vaše požadavky.

Decospan pro Vás vytvoří dřevěnou podlahu na základě možností nabídky, které odpovídají Vašemu rozpočtu a očekávání.

Plovoucí podlahy

Ideální pro rychlou instalaci: na rozdíl od tradičnějších metod pokládky a klasických parketových podlah, nevyžaduje náš způsob plovoucí pokládky žádné hřebíky ani lepidlo. Click systém také zaručuje pevné spoje. Po instalaci je podlaha okamžitě připravena k použití. Plovoucí podlaha je ideální pro domácí instalaci, renovace nebo projekty s krátkými termíny.

- Nášlapná vrstva: 0,6 / 2 / 3,2 mm
- Uniclic® / Unifit® X
- jednoduchá pokládka
- HDF



PODLAHA Z PRKEN

Nášlapná vrstva: 0.6 mm

1203 x 190 mm (47-3/8 x 7-1/2")	7,2 mm 8,3 mm
1203 x 124 mm (47-3/8 x 4-7/8")	
<hr/>	
1506 x 166 mm (59-5/16 x 6-1/2")	
1800 x 124 mm (71-1/4 x 4-7/8")	
1810 x 166 mm (71-1/4 x 6-1/2")	10 mm
2050 x 233 mm (80-3/4 x 9-1/8")	

Nášlapná vrstva: 2 mm

1185 x 148 mm (46-5/8 x 6")	
1935 x 148 mm (76-1/8 x 6")	10 mm 12,5 mm
1935 x 195 mm (76-1/8 x 7-5/8")	

Nášlapná vrstva: 3.2 mm

1185 x 148 mm (46-5/8 x 6")	
1935 x 148 mm (76-1/8 x 6")	14 mm
1935 x 195 mm (76-1/8 x 7-5/8")	



PODLAHA SE VZOREM

Nášlapná vrstva: 0.6 mm

593 x 121 mm (23-3/8 x 4-3/4")	10 mm
868.7 x 124.1 mm (34-3/16 x 4-7/8")	

Celoplošně lepená

Znamená to přilepení parketové podlahy k podkladu. To ukotví každou jednotlivou lamelu a zajistí stabilnější podlahu s optimálním zvukem chůze. Parketová podlaha pak tvoří jeden celek se spodní podlahou, což má za následek příjemný akustický efekt s tlumeným zvukem kroků. Tento způsob instalace také umožňuje tepelnou vodivost mezi podlahovým vytápěním a povrchem.

- Nášlapná vrstva: 0,6 / 2 / 3,2 / 5,5 mm
- Pero a drážka / Unifit® X (možné pouze viz *)
- HDF nebo břízová překližka



PODLAHA Z PRKEN

Nášlapná vrstva: 0.6 mm	1190 x 150 mm (46.85" x 5.91")	8 mm
	1940 x 150 mm (76.38" x 5.91")	
	1940 x 194 mm (76.38" x 7.64")	
Nášlapná vrstva: 2 mm	1190 x 150 mm (46.85" x 5.91")*	10 mm
	1420 x 92 mm (55.90" x 3.62")	
	1940 x 150 mm (76.38" x 5.91") *	
	1940 x 194 mm (76.38" x 7.64") *	
Nášlapná vrstva: 3.2 mm	1190 x 150 mm (46.85" x 5.91") *	14 mm
	1420 x 92 mm (55.90" x 3.62")	
	1940 x 194 mm (76.38" x 7.64") *	
	1940 x 194 mm (76.38" x 7.64") *	
Nášlapná vrstva: 5 mm	2400 x 245 mm (94.49" x 9.65")	20 mm
Nášlapná vrstva: 5.5mm	1940 x 150 mm (76.38" x 5.91")	19 mm
	1940 x 194 mm (76.38" x 7.64")	



PODLAHA SE VZOREM

Nášlapná vrstva: 0,6 mm	595 x 121 mm (23.38" x 4.75")	10 mm
Nášlapná vrstva: 2 mm	610 x 92 mm (24.02" x 3.62")	10 mm
	710 x 124 mm (27.95" x 4.88")	
Nášlapná vrstva: 3.2 mm	610 x 92 mm (24.02" x 3.62")	14 mm
	710 x 124 mm (27.95" x 4.88")	

Kvalitativní třídy

Čisté duby



Třídění **Prémium** používá pouze nejčistší dýhové dřevo. Nášlapná vrstva má výjimečně čistou kvalitu a pro krájení je použita technika krájení čtvrtka s radiálním řezem. **Nášlapná vrstva 0.6 mm.**



Třídění **Select** se skládá z nádherné směsi struktur a vykazuje přirozenější charakteristiky skutečného dřeva. **Silnější nášlapná vrstva 2 a 3,2 mm** ztělesňují přirozenou krásu dubového dřeva.

Rustikální duby



Třídění **Rustic Light** je rustikální dřevěná podlaha, kde menší a větší suky vytvářejí dokonalou rovnováhu. **Nášlapná vrstva 0.6/2/3.2/5.5 mm.**



Třídění **Rustic Mix**: Směs Rustic Light a Nature s rovnováhou mezi lamelami s výrazným venkovským charakterem a lamelami pouze s mírně rustikálními aspekty. **Nášlapná vrstva 2/3.2/5.5 mm.**



Třídění **Rustic Nature** přináší přírodu do Vašeho domova. Suky a charakter přírodního dřeva jsou nápadně viditelné. **Nášlapná vrstva 2/3.2/5.5 mm.**

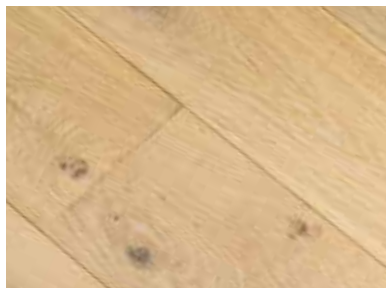
Opracovávání

Struktura



KARTÁČOVÁNÍ

Kartáčováním měkkého letního dřeva získá povrch dřeva další rozměr. To zdůrazňuje charakter podlahy a umocňuje přírodní vzhled.



EFEKT KATROVÉ PILY

Chcete-li dodat parketám mimořádně tradiční vzhled, můžeme prkna řezat katrem. Tento efekt je aplikován náhodně napříč lamely.



POSTAŘOVÁNÍ

Kromě efektu katrové pily můžeme na podlahu aplikovat také efekt postařování. Zkoseným hranám dodává rustikální charakter náhodné údery kladivem.

Moření

Oddělení povrchové úpravy namoří parketová prkna podle Vašich preferencí. Můžete si vybrat z řady odstínů, které jsme sami vyvinuli, nebo nás můžete požádat, abychom Vám vyvinuli osobní barvu. Decospan má rozsáhlé zkušenosti s reaktivním mořením, které je mimořádně krásné a dodává dřevu zvětralý a starý vzhled. Jemné rozdíly odstínů v procesu moření přispívají k tomuto přirozenému aspektu. Toto tónování je zlepšeno proměnlivou úrovní taninu, které dub přirozeně obsahuje, v závislosti na regionu nebo jeho místě v lese. Přítomné a reaktivní rozdíly jsou proto naprosto normální, což činí naše mořené podlahy jedinečnými.

15 standardních základových barev



Lak / olej

Můžeme dát Vaši parketové podlaze trvale udržitelný lak nebo olej. Současné technologie povrchové úpravy kombinují krásu a vysokou odolnost.

Lakování vyžaduje méně údržby a nabízí lepší dlouhodobou ochranu. Vrstva laku zcela utěsňuje póry dřeva. Naše podlahy jsou opatřeny 8 vrstvami UV tvrdého laku. Výsledkem je podlaha nevyžadující náročnou údržbu s optimální ochranou proti opotřebení, poškrábání a znečištění.

Olejová povrchová úprava dodává dřevu přirozenější vzhled a dojem, atraktivní patinu a autentickou přitažlivost. Mýdlem na podlaze se často vytváří další ochranná vrstva, která zvyšuje odolnost vůči znečištění. Každoroční čištění vhodným vysoce výkonným čisticím prostředkem a použití pečujícího oleje optimalizuje nasycení dřeva.

PROJEKTOVÁ PODPORA



Váš projekt

Decospan věří, že dřevo přispívá ke krásným, teplým bytovým a pracovním interiéřům. A nejen to, zlepšuje také kvalitu života. Rádi Vám pomůžeme včlenit dřevo do Vašeho projektu. Každý projekt je osobní. Nejprve si poslechneme Vaše konkrétní preference. Poradce v oblasti dřeva Vám pomáhá v celém výběrovém procesu. Tím zajistíte, že výsledek splní Vaše očekávání a bude v souladu s navrhovaným rozpočtem.

Rada

Rádi Vás přivítáme v našem inspiračním centru. Umožní Vám to prozkoumat a vyzkoušet všechna řešení Decospan z první ruky. Prostor je vybaven velkými vzorky dřeva a skutečnými aplikacemi, jako jsou stoly, kuchyně a dřevěné stěny. Toto centrum představuje komplexní zkušenost ze široké škály možností, které může dýha nabídnout.

Premium servis

Domluvte si schůzku s jedním z našich poradců v oblasti dýh a přijďte si do společnosti Decospan vybrat dýhu osobně. Počítat můžete s odborným vedením a s radami specialistů. Vámi vybraná dýha bude rezervována a zpracována v souladu s Vaším zadáním. Můžete si být jisti, že dýha je vše, co jste očekávali. Prohlédněte si naši koncepci na www.youtube.com/decospan.

Dokumentace

Cílem Decospanu je usnadnit Vám život. Máme celou řadu vzorků, které si můžete také objednat v internetovém obchodě. Přejděte do online obchodu na www.webshop.decospan.com. Vytvoření účtu je rychlé a snadné.

Technické specifikace, dokumenty, certifikáty, výrobní a uživatelské pokyny jsou k dispozici také online. Případně Vám na Vaši žádost zašleme kopii.

Přizpůsobení

Také se můžete na nás spolehnout při konečné úpravě Vašich dýhových panelů. Naše know-how vyvíjené po celá desetiletí je svědectvím a zárukou vysoké kvality a náležitě péče uplatňované ve všech našich projektech.

Dáváte přednost panelům vlastní velikosti před standardními panely? Pak si můžete vybrat naši **službu řezání**. Tato služba je velmi užitečná, když potřebujete mnoho identických kusů určité velikosti. Na základě Vašeho kusovníku jsou objednané položky rozřezány a zabaleny podle Vašich preferencí. Využitím této služby ušetříte značné množství času a peněz.

Jako dodavatel pro nábytkářský průmysl a projektový trh provádíme i **kompletní CNC opracování**. Zakázkové panely jsou dokončeny lakem v souladu s dodanými technickými výkresy. Na našem vysoce moderním strojovém parku provádíme na panelech různé operace. Naše odborné znalosti zahrnují dřevěné podlahy, obkladové systémy, akustické výrobky, stěnové a stropní panely, zkosené hrany, nábytkové komponenty, dřevěné trámy a CNC operace.

Naši techničtí odborníci Vám rádi pomohou s jakýmkoliv problémem a poskytnou Vám informace pro řešení. Díky tomu svůj projekt dokončíte rychleji a efektivněji.

Jemné doladění barev

Ve společnosti Decospan se zavazujeme k intenzivní podpoře projektů, abychom dosáhli homogenního konečného výsledku. Vyrábíme vše interně, abychom mohli koordinovat různé komponenty Vašich projektů. Tím je zajištěno, že podlahové, stěnové a stropní prvky vytvářejí harmonický celkový obraz a nikoli řadu samostatných částí.

Akustická řešení

Naše akustická řešení jsou potěšením pro oči i uši. Propůjčují prostoru dekorativní krásu skutečného dřeva a současně korigují zvukové ozvěny. Naše panely pohlcující hluk, zvyšují akustický komfort, a to i v místnostech s vysokou úrovní pozadí. Decospan nabízí mezinárodnímu projektovému trhu širokou škálu efektivních, dekorativních a udržitelných panelů pohlcujících hluk, které jsou šité na míru každé aplikaci.

Akustická řešení založená na principu Helmholtz se skládají z high-end jádra s vrchní vrstvou ze skutečného dřeva. Panely lze dodávat předem hotové nebo nedokončené. Náš rozsáhlý sortiment nyní nabízí více než **10 různých typů se směsí mikro nebo nano perforovaných, drážkovaných nebo vrтанých dýchových panelů**.

Akustika je vysoce technická záležitost. Z tohoto důvodu Vám garantujeme osobní podporu pro Váš projekt, od specifikace až po instalaci



Obchod

Rok:	2018
Země:	Belgium
Architekt:	WeWantMore
Realizace:	Gielissen
Produkty:	Decopanel, Decoflex
Povrchová úprava:	Ořech americký, fládr, neviditelný lak

Nakupování je stále více vnímáno jako zážitek. Majitel tohoto exkluzivního obchodu s oční optikou to plně pochopil. S pomocí našich rad si vybral moderní interiér, který pro zdůraznění pohostinnosti v podnikání spoléhá na teplo dřeva **amerického ořechu**. V souladu se současnými módními trendy návrhář spojil prvky s čistou linií s organickými křivkami odkazujícími na zaoblené tvary brýlí. Pro úspěšné zvládnutí této výzvy si interiérový designér vybral **kmen krájený technikou fládrování s metodou sesazování střídavě za sebou**. Toto dřevo bylo použito k opláštění různých komponentů. U zakřivených povrchů byla část dýhy dodávána jako flexibilní dýha Decoflex.



Kancelář

Rok: 2019
Země: Belgium
Architekt: Markk
Realizace: De Laere Decor
Produkty: Decopanel, Decoflex, akustické panely
Povrchová úprava: Kartáčovaná smrková dýha s matným bílým olejem

V práci trávíme hodně času. Proto je příjemné pracovní prostředí tak důležité. V kancelářských budovách je **dobrá akustika klíčovým** faktorem spokojenosti s prací. Příliš mnoho hluku ovlivňuje koncentraci a pohodu při práci. Klient tohoto projektu výslovně upřednostňoval teplý, akusticky absorpční povrch.

Architekt splnil tyto preference použitím **smrkové dýhy** na stěny a pokud možno s pomocí Helmholtzova principu zvukové izolace. Aplikoval kombinaci **drážkovaných a mikro a nano perforovaných panelů**. Pro dokončení ostatních stěn a zaoblených rohů použil Decopanel a Decoflex, přičemž použil stejnou vrchní vrstvu jako u akustických panelů.

Prostor byl dále zakončen otevřeným stropem s poukázáním na průmyslový charakter společnosti.

Značková řešení pro dřevo

"Tyto kolekce jsme speciálně vyvinuli, abychom vyhověli současným trendům na trhu a udělali dýhu dostupnější."

Naše kolekce jsou inovativní a určující trendy v tomto odvětví. Díky těmto zjednodušeným produktům je dýha přístupnější. Kolekce reagují na současné trendy v interiérech a nabízejí konkrétní řešení pro nejčastěji přijímané preference designu. Navíc se tyto produkty snáze používají, protože nabízejí komplexní řešení s řadou příslušenství.

Každá nová kolekce musí splňovat stejné základní požadavky: inovativnost, vysokou kvalitu a udržitelnost.

SHINNOKI®
prefinished wood panels



Řada dřevěných dýhovaných panelů **připravených k použití**, které již není nutné nijak dále upravovat. Pro všechny barvy jsou k dispozici hrany z lakované dýhy a z ABS.

www.shinnoki.com

QUERKUS
finest oak collection



Kolekce výrobků pouze z dubové dýhy, která nabízí estetická řešení pro jakýkoli vzhled, pocit a tloušťku.

www.querkusdecospan.com

Nordus
the scandinavian collection



Přístupná kolekce dýhovaných panelů, která dokonale reaguje na trend směrem ke skandinávskému designu interiéru s čistou linií.

www.nordusdecospan.com

**look'
likes**
reconstituted
veneers



Kolekce rekonstituovaných dých.

Tato kreativně kombinovaná řada je navíc ekologickou alternativou k exotickým dřevinám.

www.looklikesdecospan.com

a product of
DECOSPAN
Wood Solutions

ASTRATA
wood for walls



Dekorativní obklady stěn na bázi dýhovaných lamel, prken a latí s neviditelným systémem upevnění.

www.astratadecospan.com

**WOOD
COUSTICS**
warm wood, soft sound



Široká škála dekorativních a udržitelných panelů pohlcujících zvuk, přizpůsobených pro jakékoli použití.

www.woodcoustics.com

PARKY
It's good to live on wood



Nejodolnější dřevěná podlaha, která kombinuje krásu a teplo pravého dřeva s výhodami vinylu a laminátu.

www.par-ky.com

CABBANI
custom made parquet



Špičková parketová podlaha na bázi HDF nebo břízové překližky s nášlapnou vrstvou 0,6, 2, 3,2 nebo 5,5 mm z evropského dubu. Tento produkt spojuje teplo a krásu pravého dřeva se současnou architekturou.

www.cabbani.com

a product of
DECOSPAN
Wood Solutions

Výrobní závody

BELGIE

Decospan nv
Industriezone Grenslan
Lageweg 33
8930 Menen
Belgium
+32 56 52 88 00
info@decospan.be

Decospan nv
Industriezone Grenslan
Ringlaan 3
8930 Menen
Belgium
+32 56 52 88 00
info@decospan.be

FRANCIE

Decospan France sas
535 Parc d'Activités Économiques
de la Creule
59190 Hazebrouck
France
+33 3 28 50 34 00
info@decospan.fr

Cabannes sas
Le Cabaret
17210 Chevanceaux
France
+33 5 46 04 64 27

CHORVATSKO

Decospan Mato Furnir d.o.o.
Savska ulica 166, Oprisavci
35213 Oprisavci
Croatia
+385 35 215 750
info@decomat.hr

Decospan d.o.o.
Savska ulica 158, Oprisavci
35213 Oprisavci
Croatia
+385 35 215 750
info@decospan.hr

ČESKÁ REPUBLIKA

Esco CZ Production s.r.o.
Blatenska 267
38731 Radomysl
Czech Republic
+420 380 424 211

Esco Oak Sawmill s.r.o.
Velká nad Veličkou 750
69674
Czech Republic
+420 518 321 110

Inspirační centra a dřevařští konzultanti

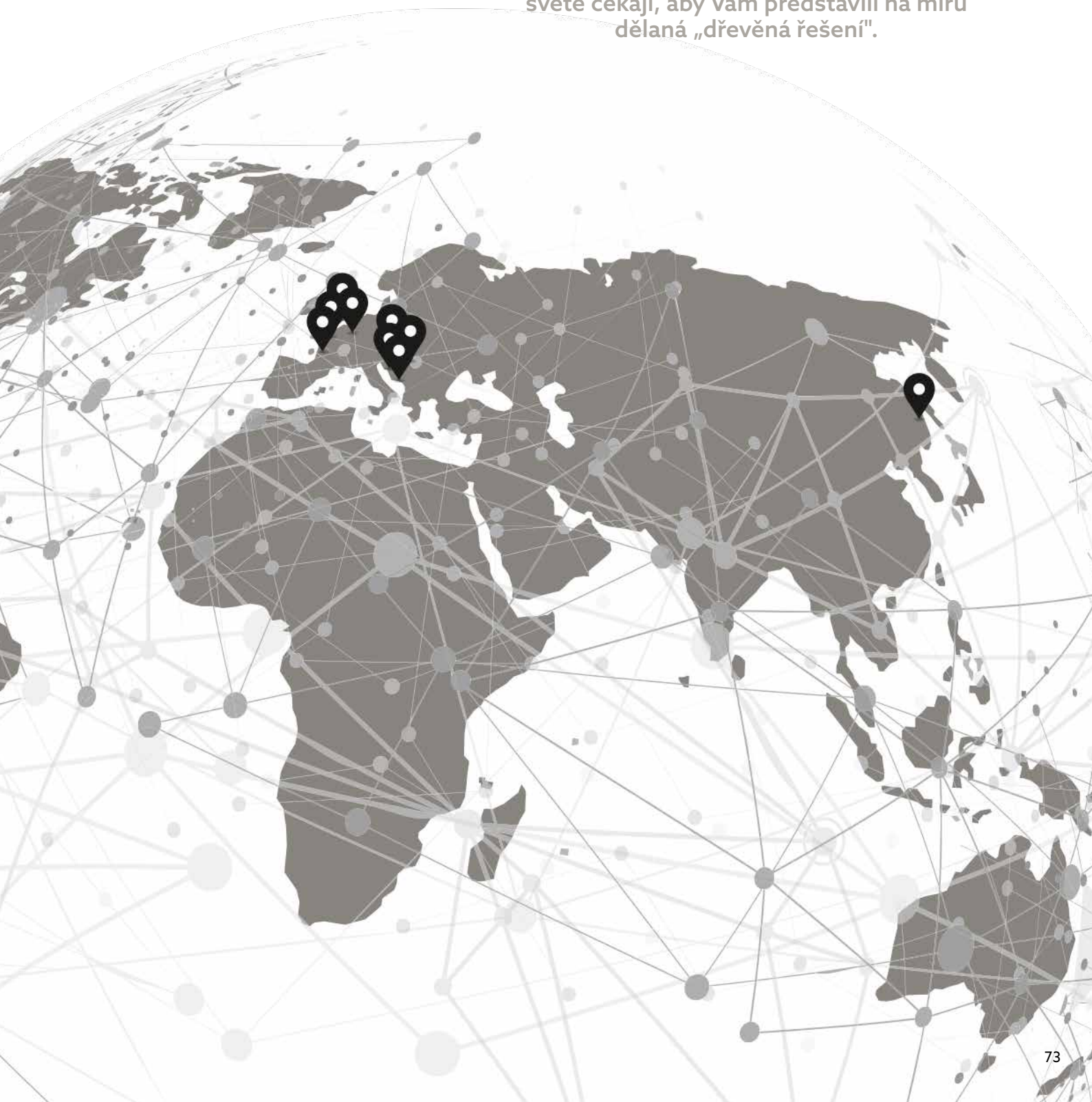
Rádi Vám pomůžeme s radami a doporučeními. Naši poradci pro dřevo pečlivě naslouchají Vaším potřebám a pomáhají Vám najít efektivní řešení. Připravte se na ponoření do nádherného světa dřevěných dých v našich inspiračních centrech. Kromě praktických vzorků našich produktů centra ukazují příklady použití v reálném prostředí.

Domluvte si schůzku ještě dnes prostřednictvím info@decospan.com, nebo na telefon +32 56 52 88 00.

Menen – Paris – Shanghai – New York



Naši regionální manažeři na Vás po celém světě čekají, aby Vám představili na míru dělaná „dřevěná řešení“.



Naše poděkování:

Obumex, De Laere Decor, Luyten Interior Contractors, Gielissen, Swa Gagelmans, Korneel Benoit, Silvana Callens, WeWantMore, Markk, Ar. Goedefroo + Goedefroo en Co.Studio, Klaas Verdrú, Bert Demasure, Michiel Vergauwe, Beeldpunt & Lennen Descamps, Liesbet Goetschalckx, Menuiserie GAL a všem, kteří přispěli do této brožury .

DECOSPAN®

Wood Solutions

Decospan nv
 Industriezone Grensland
 Lageweg 33
 8930 Menen
 Belgium
 T +32 56 52 88 00
 E info@decospan.com

www.decospan.com

© Decospan 2021 - Nic z této brožury nesmí být reprodukováno bez předchozího písemného souhlasu.

Upozorňujeme, že informace v této brožuře mohou být zastaralé a možná již byla vydána nová verze. Proto Vám doporučujeme stáhnout si nejnovější verzi z našich webových stránek. Fotografie různých dřevin uvedené v této brožuře představují jedinečnou část dřeva a nejsou závazné pro budoucí dodávky.

Decospan se zavazuje neustále zlepšovat své produkty a služby, proto se skutečné produkty mohou lišit od produktů a obrázků v této brožuře. Společnost Decospan odmítá jakoukoli odpovědnost kvůli nesrovnalostem, které se mohou vyskytnout mezi produkty a obrázky v této brožuře a skutečnými produkty. Veškerý obsah této brožury slouží pouze pro informační účely a nelze z něj získat žádná práva.

Od zpracovatele se očekává, že před dalším zpracováním provede vstupní kontrolu produktů. Jakmile je zahájeno zpracování (řezání, broušení, moření, lakování...), je dodávka považována za přijatou. Veškeré ošetření jako moření a lakování dýhovaného panelu je mimo odpovědnost výrobce Decospan.



